

DESIGN FEATURES

- High velocity jet
- Small physical size
- Small orifice size: 0.356mm through 3.18mm
- Interchangeable with most other needle type showers

SPRAY CHARACTERISTICS

- Hard-driving straight jet
- Spray angle: 0°
- Flow rates: 0.075 to 34.1 l/min

AUSFÜHRUNG

- Strahl mit hoher Geschwindigkeit
- Kleine Abmessungen
- Kleiner Bohrungsdurchmesser: 0,356 bis 3,18mm einschliesslich
- Mit den meisten anderen Berieselungsdüsen mit Nadelstrahl auswechselbar

SPRÜHEIGENSCHAFTEN

- Scharfer gerader Strahl
- Sprühwinkel: 0°
- Durchflussmengen: 0,075 bis 34,1 l/min

EXÉCUTION

- Jet à grande vitesse
- Dimensions réduites
- Petit diamètre d'orifice: 0,356 à 3,18mm
- Interchangeable avec la plupart des pulvérisateurs d'irrigation avec jet en forme d'aiguille

CARACTERISTIQUES DE PULVÉRISATION

- Jet vif rectiligne
- Angle de pulvérisation: 0°
- Débits: 0,075 - 34,1 l/min

CONSTRUCCIÓN

- Chorro con alta velocidad
- Tamaño físico pequeño
- Diámetro de orificio pequeño: 0,356 a 3,18mm inclusive
- Recambiable por la mayoría de las demás toberas de regadío con chorro en forma de aguja

PROPIEDADES DE PULVERIZACIÓN

- Chorro agudo rectilíneo
- Ángulo de pulverización: 0°
- Caudales: 19,1 hasta 229 l/min

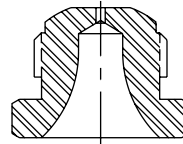


Metal
Métal
Metall
Metal

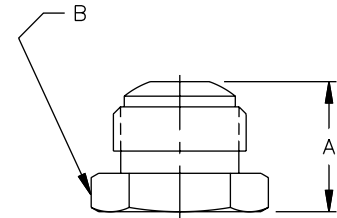


0° Straight Jet
Gerader Strahl 0°

Jet rectiligne 0°
Chorro rectilíneo 0°



Male
Aussengewinde



Filetage
Rosca exterior

PSR 0°

Straight Jet / Gerader Strahl / Jet Rectiligne / Chorro Rectilíneo

NN	K	V̇ l/min @ bar								D ₁ Ø [mm]	[mm]		M [kg]	Materials* Werkstoffe* Matériaux* Materiales*
		1 bar	3 bar	5 bar	7 bar	10 bar	15 bar	30 bar	60 bar		A	B		
PSR03	0,0752	0,0752	0,13	0,16	0,19	0,22	0,27	0,37	0,52	0,356	14,0	17,5	0,55	# 7 (316 SS) 1.4401
PSR11	0,258	0,26	0,43	0,55	0,65	0,76	0,92	1,28	1,77	0,711				
PSR16	0,393	0,39	0,67	0,85	1,00	1,19	1,44	2,01	2,80	0,838				
PSR23	0,564	0,56	0,96	1,22	1,44	1,70	2,07	2,89	4,03	1,02				
PSR40	0,981	0,98	1,66	2,12	2,50	2,96	3,60	5,02	7,00	1,40				
PSR67	1,644	1,64	2,79	3,56	4,18	4,96	6,03	8,41	11,7	1,78				
PSR120	2,944	2,94	4,99	6,37	7,49	8,89	10,8	15,1	21,0	2,39				
PSR195	4,784	4,78	8,11	10,4	12,2	14,4	17,6	24,5	34,1	3,18				

$$\dot{V} \text{ (l/min)} = K (\text{bar})^{0,48}$$

See complete list on page 32

Vollständige Liste siehe Seite 32

Liste intégral cf. page 32

Vea la lista completa en la página 32

NN = Nozzle No.
Düsen-Nr.
Pulvérisateur No.
Tobera No.

D₁ = Approx. orifice dia.
Bohrungs-Øca.
Diam. approx. orifice
Diám. aprox. orificio

M = Metal
Metall
Métal
Metal